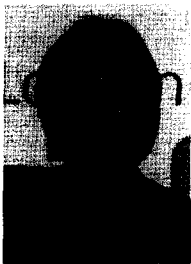


# 基于课程标准实现课程执行力和创新力

文 / 上海市浦东新区第二中心小学 陈洁



校长的课程领导力应体现在课程的执行力与创新力上,而“两力”的基点是对课程标准的解读与把握。

对学校的课程改革而言,现行的课程标准是课程与教学的基本依据和基本要求,体现素质教育的基本精神和理念,因此不仅是教研员、教师关注的焦点,也应成为校长推进课程改革的起点。执行国家的课程文件,确保课程计划与课程标准的严肃性,是校长执行力的具体体现。

课程改革更要求校长具有课程创新力,需要校长的课程领导智慧,即校长对课程建设的系统思考与把握,并根据办学理念、办学目标和培养目标,进行学校课程的开发、设置、优化组合,决定学生学什么、什么时候学、怎么学,而这些举措,不应是随意盲目的,而应建立在对课程标准的准确解读,对学生的基础、需要、特点客观分析的基础上。

**校长要身体力行地去学习课程标准。**如果没有对课程标准的准确把握,校长恐怕很难做好课程开发、指导教师与教学的工作。因此,校长要身体力行地去学习课程标准,这样,校长才能“走得进课堂”“讲得出道道”,才能以专业人员的身份引领学校的课程改革。

**校长要走进课堂,了解课程标准的执行情况。**课堂是课程改革的主阵地,也是教育质量保证的关键,同时也是最直接、最真实地反映课程标准执行情况的有效途径。因此,校长应经常走进课堂,了解教师“教”与学

生“学”的情况,从中及时掌握信息,发现问题,并针对存在的问题采取有效的整改措施,从而进一步提高教学的有效性。

**校长要建立落实课程标准的相应制度。**实际教学中,经常会出现因教师不能准确解读课程标准而拔高教学要求、在把握教材中出现偏差等现象,因此,校长要积极创造条件,建立帮助教师正确解读课程标准的相关管理制度,如学习制度、研究制度、检查反馈制度,从而引导教师正确解读国家课程标准,透彻分析学生的基础、需要、特点,掌握课堂教学的操作策略、提升课程意识和教学智慧。

**校长要在课程建设过程中制定、完善课程标准。**在校本课程开发的过程中,在拓展型、研究型课程的实施中,校长不能只把眼光停留在开了什么课程,编了多少校本教材,追求表面的热闹,而应更多地思考“为什么开设这些课程、课程的目标是什么、如何评估课程实施的效果”等问题,并制定相应的课程标准,只有把这些问题想清楚了,才能避免简单化和随意性,真正体现有效性。

我校在以下几方面作了一些积极的探索——

**改革传统备课,推行“以单元为模块的教学方案设计”。**备课是教师以教材为中介对课程的领悟和把握。如何从备课入手引导教师关注课程标准,改变传统的教学认知,以新课程理念指导教学?我们改革了传统的备课方式,采取以单元为模块的教学方案设计。要求教师以全册教材为依据,以单元为一个教学单位,关注单元内教学内容和资源的有效统整,从重点、难点、训练点、拓展点等几方面理清教材的知识技能要求,并整体

思考学生情感态度方面的需求,从而引导教师树立大教材观,促使教师以全新的视角审度教材,全面综合地分析教学内容,合理有效地组合教学材料,对早已熟知的备课赋予新的内涵,实现从“教教材”到“用教材教”的转变。以语文学科为例,要求教师思考的内容有:单元教材分析(单元主题、精读课目、泛读课目、知识点渗透、拓展内容)、学生学习情况分析、单元教学目标、单元教学设计、单元课程资源、单元评价及反馈等。

**以“课堂教学改进计划”为抓手,推动教师的课堂教学实践反思。**“课堂教学改进计划”主要由如下几方面构成:课堂教学优势分析、课堂教学需要改进之处分析、课堂教学改进措施和对策、改进记载(包括日常课堂教学改进记载和体会,学校领导、教研组长参与的课堂教学活动记载和评价,课堂教学改进阶段评价)、课堂教学改进学期小结。通过让教师对自己的课堂教学状况进行实事求是的分析,发掘教学中的生长点,找到问题并制定有效的改进策略,推进教师教学行为的持续改进。

**加强对日常教学的监控力度。**如将原教导处调整为以促进教师专业发展为主的“课程教学部、发展研究部、人力资源部”,分别从方法层面解决实践中遇到的问题,从理性层面探讨实践中出现的问题,从技能层面加强培训。我们建立了“校内教学视导制度”和“校内课堂教学调研制度”。“校内教学视导”,每学期由课程教学部组织各学科教研组长深入一至两个教研组,对教研组工作进行评估。“校内课堂教学调研”,则由行政人员每周五深入课堂集中听一位教师的课,课后集体评议交流、讨论改进策略。